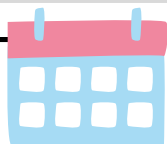
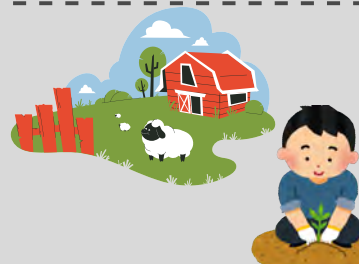


MS & NATURE HIVER 2026



Du 16 au 20 Février



Multi-sports

**40 activités sportives possibles
selon programme**

Nature

**Soin des animaux, jardinage, balades,
loisirs créatif liés à l'environnement**



185€

Les 5 jours

En option :

Garderie soir (17h45/18h30) : 20€



Du CP à la 5ème



**9h - Ferme de la Nourrice
Campagne de la Nourrice
FUVEAU**

**17h/17h45 - Gymnase du Collège
Parking face au 158 Marius Joly
TRETS**



Transport en minibus entre les 2 activités



**Prévoir gourde et goûter +
1 tenue adaptée + chaussures
de sports**

**Prévoir le pique-nique
(dans une petite glacière)**

