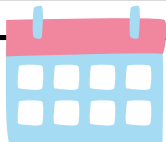


MS & TENNIS HIVER 2026



**Du 16 au 20 Février
ou
Du 23 au 27 Février**



Multi-sports

**40 activités sportives possibles
selon programme**

Tennis

**Se déplacer sur le terrain, technique
des coups de base...
Initiation au Padel & Pickleball**



135€

Les 5 jours

En option :

Garderie soir (17h45/18h30) : 20€



Dès le CP



Pour les 2 semaines

**9h - Tennis Padel Club Peynier
Base de Loisirs La Garenne - PEYNIER**

Du 16 au 20/02

**17h/17h45 - Gymnase du Collège
Parking face au 158 Marius Joly - TRETS**

Du 23 au 27/02

17h/17h45 - Gymnase du Collège ROUSSET



Transport en minibus entre les 2 activités



**Prévoir gourde et goûter +
1 tenue adaptée**

Prêt de raquette et balles fournies

**Prévoir le pique-nique
(dans une petite glacière)**

