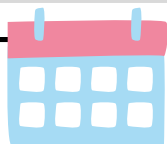
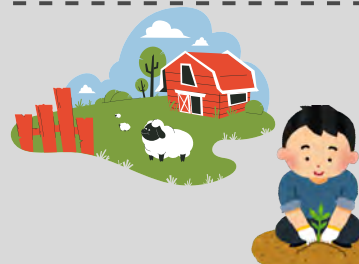


NATURE HIVER 2026



Du 16 au 20 Février



**Soins des animaux, jardinage,
activités de pépinière, récoltes de
fruits/légumes, découverte des
insectes, balades, loisirs créatifs liés
à l'environnement**



215€

Les 5 jours

125€

Les 5 demi-journées

**En option (gratuite) :
Garderie midi (12h/14h) pour les inscriptions
en journées complètes**

**Multi-sports ou Créa'Sports
journée possible**



**De la moyenne section de
maternelle (MS) à la 5ème**



**Ferme de la Nourrice
Campagne de la Nourrice
FUVEAU**

**Matin : 9h-12h
Journée : 9h-16h**



**Prévoir gourde et goûter +
1 tenue adaptée + chaussures
de sports**

**Prévoir le pique-nique
(dans une petite glacière)
en cas de journée complète**