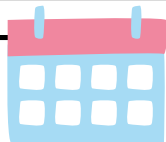


# MS & PÂTISSERIE MATIN

## ÉTÉ 2026



**Du 6 au 10 Juillet**

**Du 17 au 21 Août**



### Multi-sports

**40 activités sportives possibles  
selon programme**

### Pâtisserie

**Coordination, découverte de recettes,  
créativité et bonne humeur**



**215€**

**5 jours**

**En option :**

**Garderie soir (17h45-18h30) : 20€**



**Du CE2 au Lycée**  
(8/17 ans)



**8h45 : Les biscuits de Jessie**  
**12 Chemin du Boisé**  
**CHÂTEAUNEUF LE ROUGE**  
(Maison du fond - pkg devant piscine en bois)

**17h-17H45 : Base de loisirs**  
**La Garenne - PEYNIER**

 **Transport en minibus entre les 2 activités**



**Prévoir gourde et goûters**  
**Tenue adaptée + chaussures  
de sports**  
**Matériel fourni**

**Prévoir le pique-nique**  
**(dans une petite glacière)**