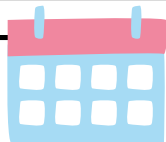


PÂTISSERIE MATIN ÉTÉ 2026



Du 6 au 10 Juillet

Du 17 au 21 Août



**Coordination, découverte de
recettes, créativité et bonne
humeur**

**Les stagiaires repartent chaque
jour avec leur création !**



155€

5 demi-journées

**Possible en journée complète :
MS & Pâtisserie matin**



**Du CE2 au Lycée
(8/17 ans)**



**Les biscuits de Jessie
12 Chemin du Boisé
CHÂTEAUNEUF LE ROUGE
(Maison du fond - pkg devant
piscine en bois)**

8h45-12h15



Prévoir gourde et goûter

**Tenue confortable
Matériel fourni**